

RZUT PIWNICY INSTALACJI KANALIZACJI SANITARNEJ

SKALA 1:50

OZNACZENIA:

- przewody instalacji kanalizacji sanitarnej w posadzce lub bruzdzie ściennej
- przewody instalacji kanalizacji sanitarnej pod stropem
- średnica przewodów instalacji kanalizacji sanitarnej
- DN110
- piłn instalacji kanalizacji sanitarnej
- K1

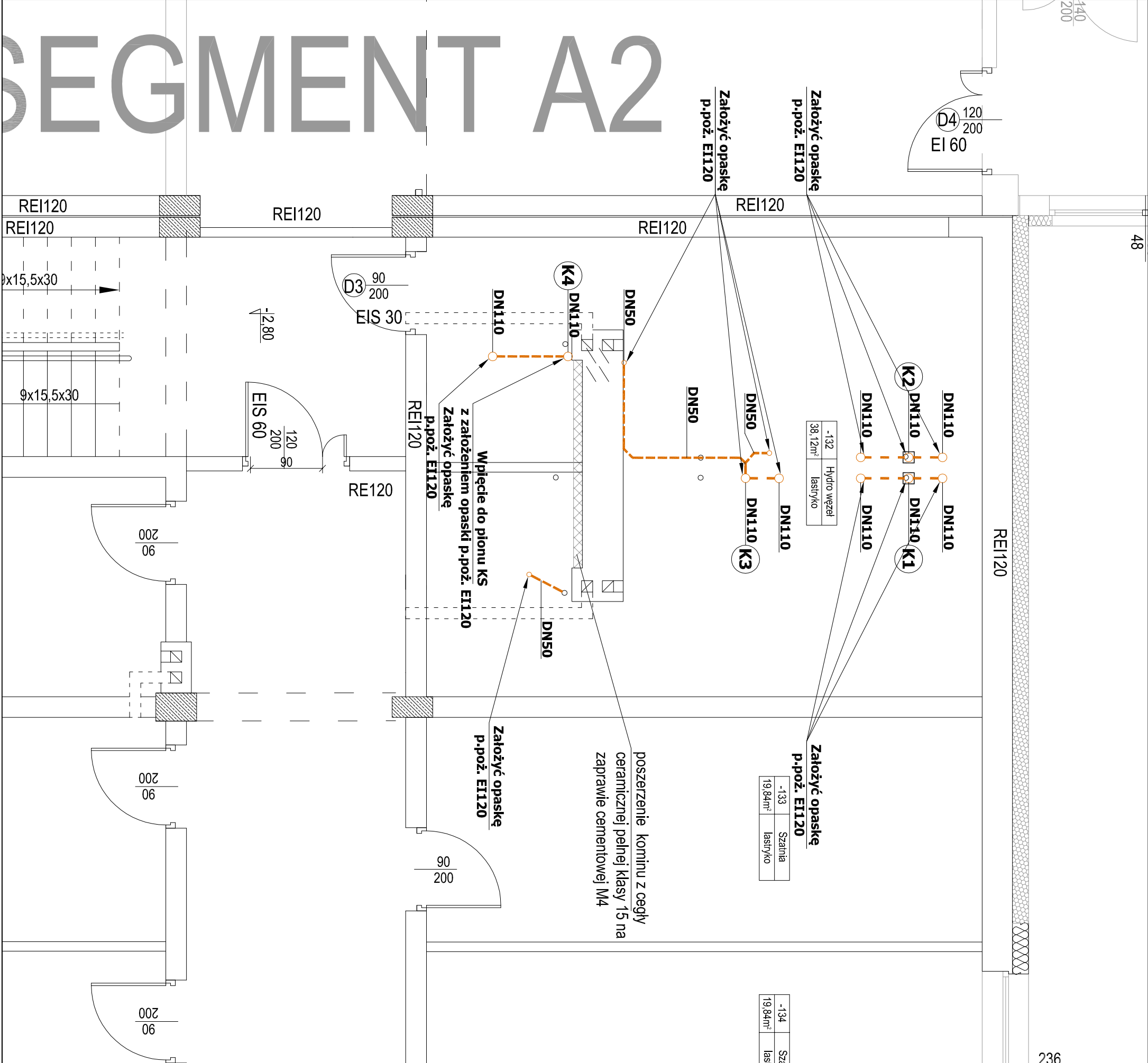
UWAGI DO INSTALACJI KANALIZACJI SANITARNEJ

- Umywalki należy umieszczać na wysokości 0,75-0,80m nad podłog, licząc od górnej krawędzi przyboru.
- Styk urządzeń sanitarnych (umywalki, WC itp.) należy wypełnić sylikonem antygrzybicznym.
- Przybory sanitarne należy wyposażać w syfony o wysokość zamknięcia wodnego min. 50mm, syfon powinien być montowany tak by była możliwość ich czyszczenia.
- Wszystkie przewody prowadzone w obrębie pomieszczeń należy wykonać z rur PP-HT o śr. DN50 od umywalki, prysznicza oraz DN110 od WC do pionu.
- Wszystkie pion wykonać na całej swojej długości o średnicy DN110.
- Piony wyprowadzić na poddasze i połączyć z istniejącymi wywiewkami. Pion obudować płytą GK.
- Na parterze zamontować rewizję DN110.
- Przestrzeń pomiędzy stropem a przewodem należy wypełnić materiałem plastycznym lub elastycznym nie powodującym uszkodzenia przewodu.

-134	Sz
19,84m²	last

-133	Szatnia
19,84m²	lastyko

-132	Hydro węzeł
38,12m²	lastyko



Investor	Gmina Werbkowice		
	ul. Zamojska 1, 22 - 550 Werbkowice		

Temat	"Poprawa jakości edukacji poprzez przebudowę lub modernizację pomieszczeń Szkoły Podstawowej w Werbkowicach"		
	PT		

Nazwa rysunku	RZUT PARTERU INSTALACJI KAN. SANITARNEJ		
	Branża Sanitarna		
Wyszczególnienie	Imię, Nazwisko, Nr uprawnień	Data	Podpis
Projektant	mgr inż. Radosław Zakętkta	11.2024	
	LUB/0310/POOS/12		
Sprawdzający	mgr inż. Albert Zając	11.2024	
	LUB/0282/PWOS/12		
			Nr rys. S5